



SYNTHESE RELATIVE au PIEGEAGE en ISERE

(S. JANIN Responsable du service environnement FDCI le 29/06/2018.
Sous réserve d'évolutions réglementaires et jurisprudentielles à venir)



ARRETES MINISTERIELS DU 30 JUIN 2015 et 02 SEPTEMBRE 2016 FIXANT RESPECTIVEMENT LA LISTE, LES PERIODES ET LES MODALITES DE DESTRUCTION DES ESPECES INDIGENES ET NON INDIGENES CLASSEES NUISIBLES.

Complété par Décret du 29/06/2018 : l'arrêté Ministériel du 30 JUIN 2015 est prolongé jusqu'au 30/06/2019.

Les **arrêtés** ministériels précités sont **accessibles** sur www.legifrance.gouv.fr dans les "autres textes législatifs et réglementaires" en utilisant le critère de recherche : **NOR : DEVL1515501A et DEVL1624858A.**

ESPECES NUISIBLES classées en Isère

Les espèces classées **nuisibles** en Isère dont la **régulation** est **possible par piégeage** sont les suivantes :

GROUPES	ESPECES	CADRE GENERAL PIEGEAGE	PARTICULARITES
Espèces dites "NON INDIGENES" Par arrêté ministériel du 02/09/16	Chien Viverrin	Possible toute l'année en tout lieu	• Piégeage du ragondin et du rat musqué possible y compris par les piégeurs non-agréés uniquement à l'aide de boîtes ou pièges-cages.
	Vison d'Amérique		
	Raton laveur		
	Ragondin		
	Rat musqué		
Espèces dites "INDIGENES " Classement valable du 01 juillet 2015 et jusqu'au 30 juin 2019	Fouine	Possible toute l'année MAIS uniquement sur les communes indiquées dans la carte annexée	• Uniquement à moins de 250 m d'un bâtiment ou d'un élevage particulier ou professionnel ou sur des terrains consacrés à l'élevage avicole, et à moins de 250 m des enclos de pré lâcher de petit gibier chassable. • Piégeage suspendu dans les parcelles de lutte préventive chimique contre les surpopulations de campagnols.
	Renard	Possible toute l'année en tout lieu	• Piégeage suspendu dans les parcelles de lutte préventive chimique contre les surpopulations de campagnols.
	Corneille noire	Possible toute l'année en tout lieu	• Utilisation d'appâts carnés interdite sauf en quantité mesurée et uniquement pour la nourriture des appelants.
	Corbeau freux	Possible toute l'année uniquement sur les communes indiquées dans la carte annexée	• Utilisation d'appâts carnés interdite sauf en quantité mesurée et uniquement pour la nourriture des appelants.

Attention : Usage des pièges de catégorie 2 et 5 interdit sur les abords des cours d'eaux et bras morts, marais, canaux, plans d'eaux et étangs, jusqu'à la distance de 200 mètres de la rive (sauf piège à œuf placé dans une enceinte munie d'une entrée de 11 cm par 11 cm), dans les secteurs listés par arrêté préfectoral où la présence de la loutre d'Europe ou du castor d'Eurasie est avérée → Cf. carte annexée.

Rappel : Pour tout acte de destruction, l'accord écrit du propriétaire du terrain, possesseur ou fermier est obligatoire et préalable.

Les modalités administratives et techniques de piégeage sont définies par l'arrêté ministériel du 29 janvier 2007.

Pour toute question, vous pouvez contacter l'APA38 ou la FDCI, ou consulter leur site internet.


CLASSEMENT NUISIBLE CORBEAU FREUX ET FOUINE DU 01-07-2015 AU 30-06-2018

(selon Arrêté Ministériel du 30 juin 2015 fixant la liste, les périodes et les modalités de destruction des espèces indigènes d'animaux classés nuisibles)

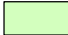
Prolongé au 30/06/2019 par décret du 29/06/2018



Légende

 Cantons 38 2015


Corbeau freux

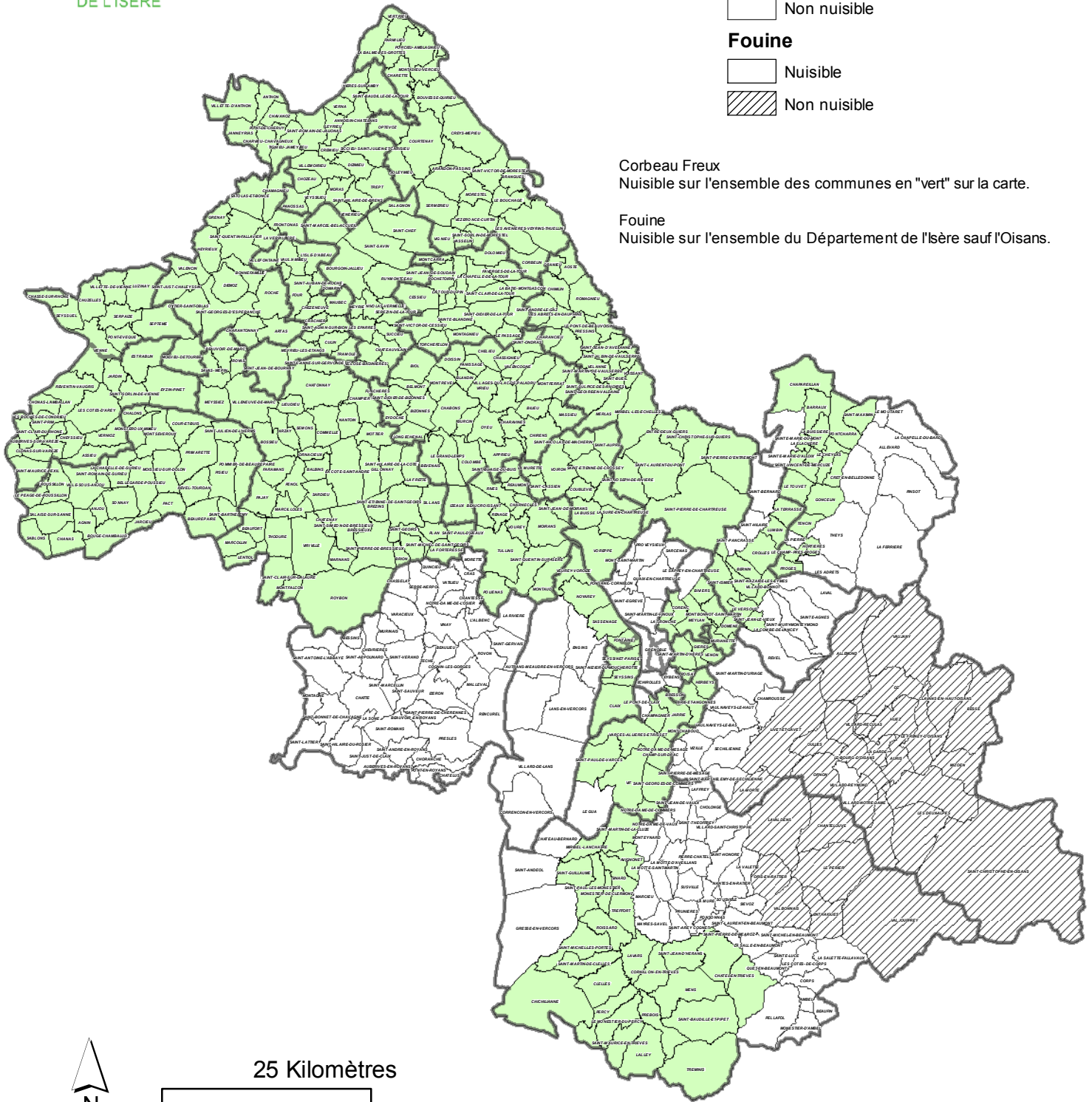
 Nuisible

 Non nuisible

Fouine

 Nuisible

 Non nuisible

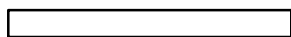


Corbeau Freux
Nuisible sur l'ensemble des communes en "vert" sur la carte.

Fouine
Nuisible sur l'ensemble du Département de l'Isère sauf l'Oisans.



25 Kilomètres



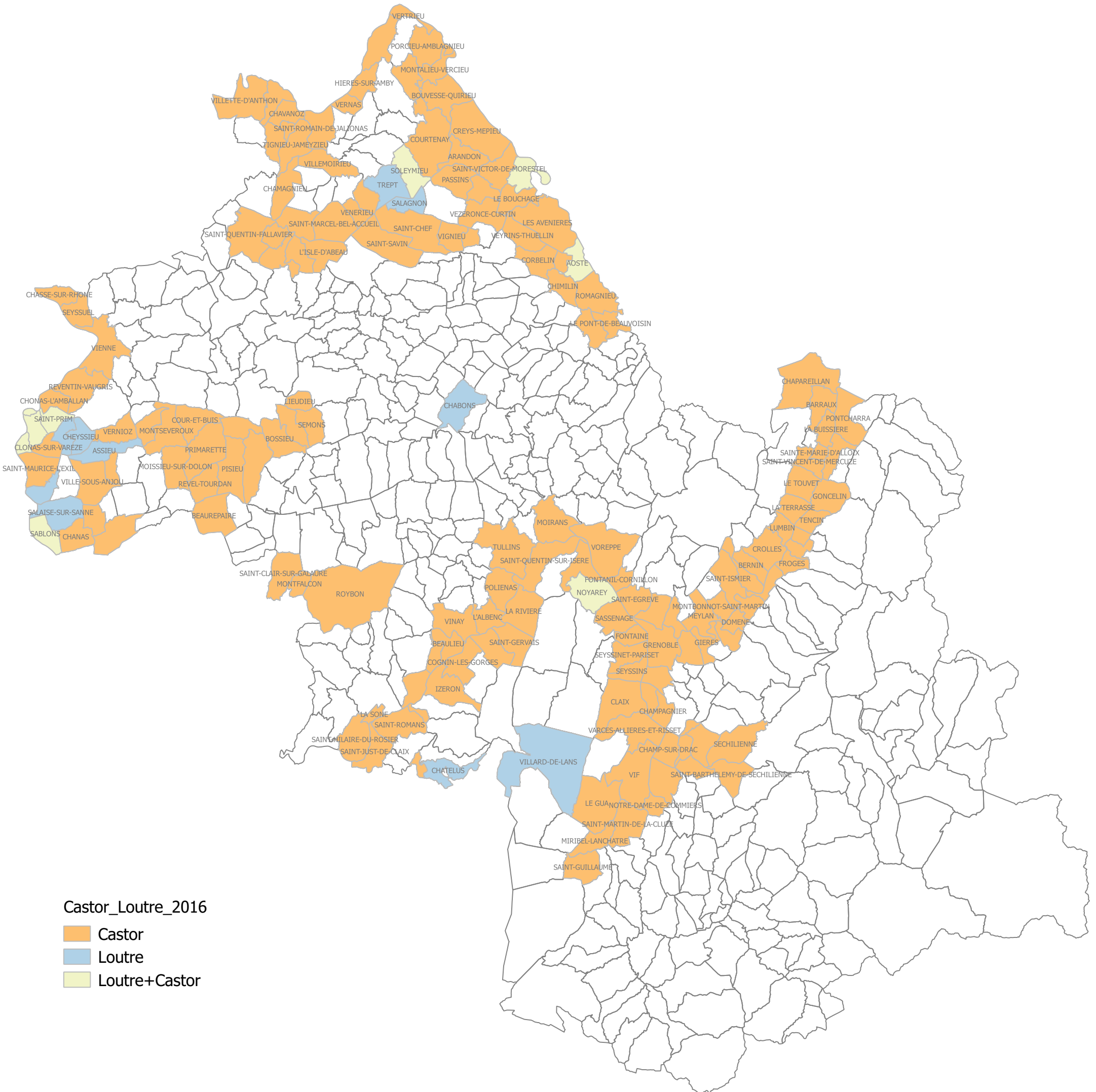


PRÉFET DE L'ISÈRE

Département de l'Isère

Communes de présence du castor ou de la loutre

Situation 2016



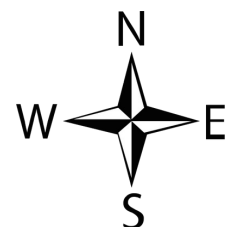
Castor_Loutre_2016

- Castor
- Loutre
- Loutre+Castor

Source(s) : DDT38

Direction Départementale des Territoires/SE/PN
©IGN-Bd Carto
Protocole MEEDDAT-MAP-IGN du 24 juillet 2007

Le 23 septembre 2016



0 10 20 km

ANNEE 2016 - Liste des communes où la présence du Castor et de la Loutre est avérée

**Annexe à l'arrêté préfectoral n°2016-10-03-013 interdisant l'usage des pièges
de catégorie 2 et 5 pour la protection de la loutre et du castor**

N° ET NOM COMMUNE	N° ET NOM COMMUNE	N° ET NOM COMMUNE
38003 AGNIN	38193 L'ISLE-D'ABEAU	38417 SAINTE-MARIE-D'ALLOIX
38004 L'ALBENC	38195 IZERON	38421 SAINT-MARTIN-D'HERES
38011 ANTHON	38211 LIEUDIEU	38423 SAINT-MARTIN-LE-VINOIX
38012 AOSTE	38214 LUMBIN	38425 SAINT-MAURICE-L'EXIL
38014 ARANDON	38229 MEYLAN	38431 SAINT-NAZAIRE-LES-EYMES
38016 ARZAY	38235 MIRIBEL-LANCHATRE	38445 SAINT-PIERRE-DE-MESAGE
38017 ASSIEU	38239 MOIRANS	38448 SAINT-PRIM
38019 AUBERIVES-SUR-VAREZE	38240 MOISSIEU-SUR-DOLON	38449 SAINT-QUENTIN-FALLAVIER
38022 LES AVENIERES	38244 MONSTEROUX-MILIEU	38450 SAINT-QUENTIN-SUR-ISERE
38026 LA BALME LES GROTTES	38247 MONTALIEU-VERCIEU	38451 SAINT-ROMAIN-DE-JALIONAS
38027 BARRAUX	38249 MONTBONNOT-SAINTE-MARTIN	38452 SAINT-ROMAIN-DE-SURIEU
38033 BEAULIEU	38252 MONTCHABOUD	38453 SAINT-ROMANS
38034 BEAUREPAIRE	38255 MONTFALCON	38454 SAINT-SAUVEUR
38036 BEAUVOIR EN ROYANS	38259 MONTSEVEROUX	38455 SAINT-SAVIN
38039 BERNIN	38261 MORESTEL	38465 SAINT-VICTOR-DE-MORESTEL
38049 BOSSIEU	38271 MURIANETTE	38466 SAINT-VINCENT-DE-MERCUZE
38050 LE BOUCHAGE	38277 NOTRE-DAME-DE-COMMIERS	38467 SALAGNON
38051 BOUGE-CHAMBALUD	38279 NOTRE-DAME-DE-MESAGE	38468 SALAISE-SUR-SANNE
38054 BOUVESSE-QUIRIEU	38281 NOYAREY	38474 SASSENAGE
38055 BRANGUES	38297 PASSINS	38478 SECHILIENNE
38062 LA BUISSIERE	38298 LE PEAGE-DE-ROUSSILLON	38479 SEMONS
38065 CHABONS	38303 LA PIERRE	38485 SEYSSINET-PARISSET
38067 CHAMAGNIEU	38307 PISIEU	38486 SEYSSINS
38068 CHAMPAGNIER	38310 POLIENAS	38487 SEYSSUEL
38070 LE CHAMP-PRES-FROGES	38311 POMMIER-DE-BEAUREPAIRE	38494 SOLEYMIEU
38071 CHAMP-SUR-DRAC	38314 PONTCHARRA	38495 LA SONE
38072 CHANAS	38315 LE PONT DE BEAUVOISIN	38500 TECHE
38075 CHAPAREILLAN	38316 PONT-DE-CHERUY	38501 TENCIN
38083 CHARETTE	38317 LE PONT-DE-CLAIX	38503 LA TERRASSE
38085 CHARVIEU-CHAVAGNEUX	38319 PONT-EN-ROYANS	38507 TIGNIEU-JAMEYZIEU
38087 CHASSE-SUR-RHONE	38320 PORCIEU-AMBLAGNIEU	38511 LE TOUVET
38092 CHATELUS	38323 PRESSINS	38515 TREPT
38097 CHAVANOZ	38324 PRIMARETTE	38516 LA TRONCHE
38100 LE CHEYLAS	38335 REVEL-TOURDAN	38517 TULLINS
38101 CHEYSSIEU	38336 REVENTIN-VAUGRIS	38524 VARCES-ALLIERES-ET-RISSET
38104 CHIMILIN	38338 LA RIVIERE	38525 VASSELIN
38107 CHONAS-L'AMBALLAN	38340 LES ROCHES-DE-CONDRIEU	38530 VAULX-MILIEU
38111 CLAIX	38343 ROMAGNIEU	38532 VENERIEU
38114 CLONAS-SUR-VAREZE	38345 ROVON	38535 VERNAS
38117 COGNIN-LES-GORGES	38347 ROYBON	38536 VERNIOZ
38124 CORBELIN	38349 SABLONS	38537 LA VERPILLIERE
38134 COUR-ET-BUIS	38353 SAINT-ALBAN-DU-RHONE	38538 LE VERSOUD
38135 COURTENAY	38364 SAINT-BARTHELEMY-DE-SECHILIENNE	38539 VERTRIEU
38139 CREYS-MEPIEU	38374 SAINT-CHEF	38540 VEUREY-VOROIZE
38140 CROLLES	38378 SAINT-CLAIR-DU-RHONE	38541 VEYRIN-THUELLIN
38150 DOMENE	38379 SAINT-CLAIR-SUR-GALAURE	38543 VEZERONCE-CURTIN
38151 ECHIROLLES	38382 SAINT-EGREVE	38544 VIENNE
38169 FONTAINE	38388 SAINT-GEORGES-DE-COMMIERS	38545 VIF
38170 FONTANIL-CORNILLON	38390 SAINT-GERVAIS	38546 VIGNIEU
38175 FROGES	38391 SAINT-GUILLAUME	38547 VILLARD-BONNOT
38176 FRONTONAS	38392 SAINT-HILAIRE-DE-BRENS	38548 VILLARD-DE-LANS
38179 GIERES	38394 SAINT-HILAIRE-DU-ROSIER	38553 VILLEFONTAINE
38181 GONCELIN	38115 SAINT-MARTIN-DE-LA-CLUZE	38554 VILLEMORIEU
38183 GRANIEU	38397 SAINT-ISMIER	38556 VILLE-SOUS-ANJOU
38185 GRENOBLE	38406 SAINT-JULIEN-DE-L'HERMS	38557 VILLETTE-D'ANTHON
38187 LE GUA	38409 SAINT-JUST-DE-CLAIX	38559 VINAY
38190 HIERES-SUR-AMBY	38415 SAINT-MARCEL-BEL-ACCUEIL	38562 VIZILLE
		38565 VOREPPE